



## V VELA CLÀSSICA COSTA BRAVA

### ANNEXO 1 RECORRIDOS

#### RECORRIDO 1 15 MILLAS

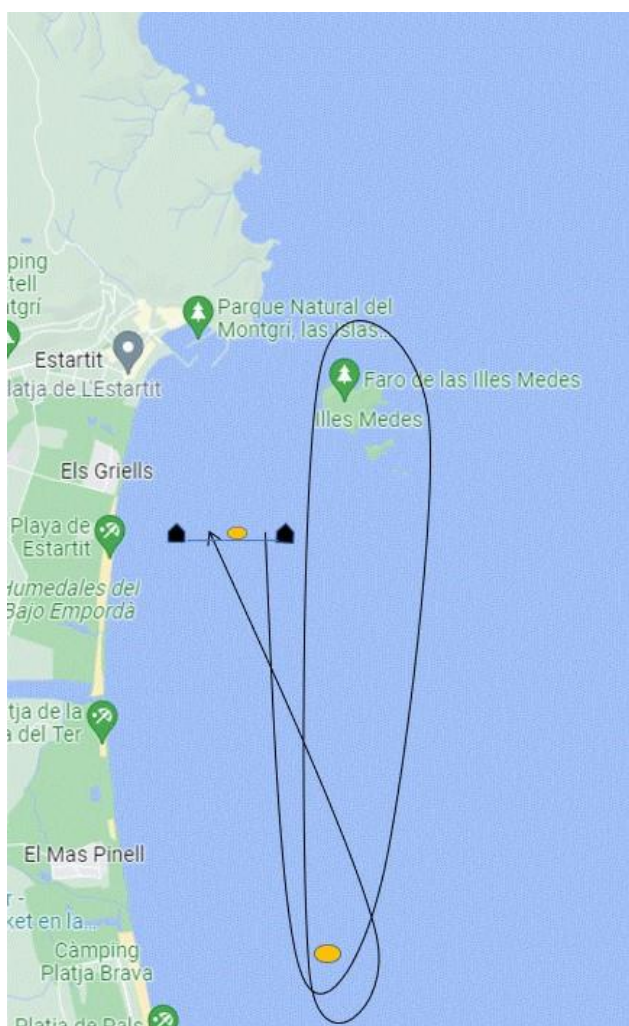
La línea de salida estara situada dentro de un radio de 1 Mn del faro verde del Puerto de l'Estartit

Salida – Baliza “Sur” (babor) – Parc Medes (babor) – Baliza “Sud” (babor) - Llegada

**Posición baliza “Sur” aproximadamente: I - 41º 59.197' N L - 003º 13.657' E**

**TODAS las Islas Medas se tendran que dejar por el lado de babor.**

El recorrido se podra acortar en la BALIZA “SUR” o en la línea imaginaria que uniria la embarcación del comitè, fondeada con la bandera “S” del CIS, y el faro situado en la parte superior de la Meda Gran.





## V VELA CLÀSSICA COSTA BRAVA

### ANNEXO 1 RECORRIDOS

#### RECORRIDO 2 6'5 MILLAS

Salida- Baliza "sur" (babor) – Illes Medes (babor) - Llegada

**Posición aproximada, baliza "Sur": I – 42° 0.081' N L – 003° 13.048' E.**

Característica baliza "Sur": Cilíndrica inchable de color naranja.

Illes Medes: TODAS las islas se tienen que dejar por babor.

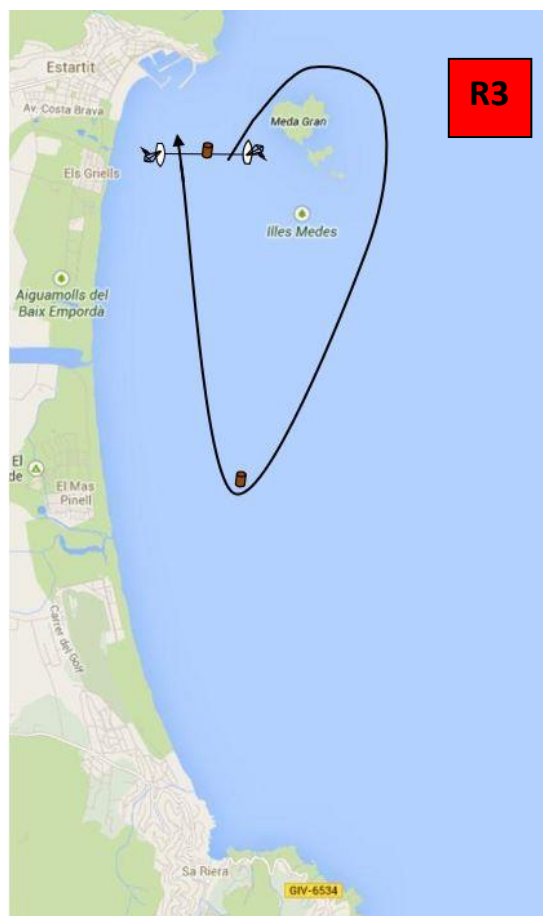
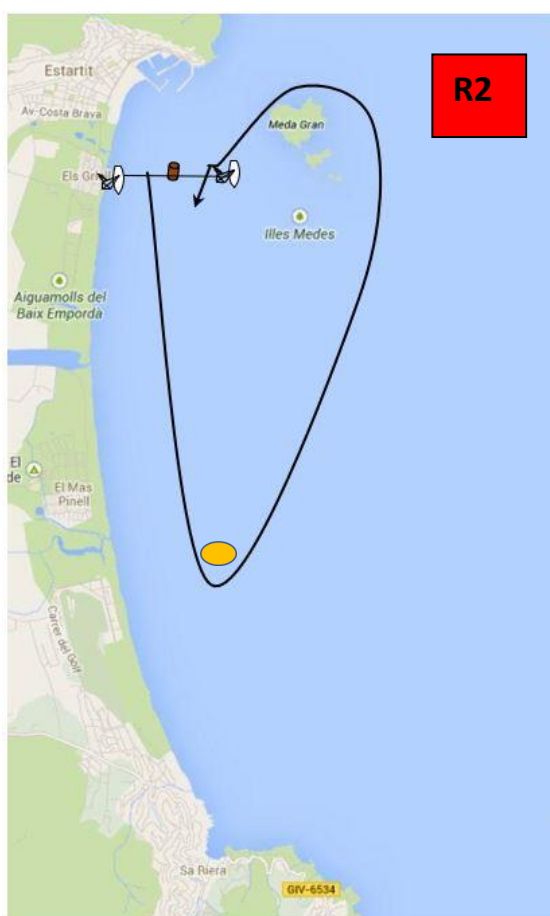
#### RECORRIDO 3 6,5 MILLAS

Salida – Illes Medes (estribord) - Baliza "Sur" (estribord) - Llegada.

**Posicion, aproximada, baliza "Sur": I – 42° 0.081' N L – 003° 13.048' E.**

Características baliza "Sur": Cilíndrica inchable de color naranja.

Illes Medes: TODAS las islas de tienen que pasar por estribor.





## V VELA CLÀSSICA COSTA BRAVA

### ANNEXO 1 RECORRIDOS

#### RECORRIDO 4 8 MILLAS

Salida – illes Medes (babor) – Balza Sud (babor) - Llegada

**Posició, aproximada, baliza “Sur”:** I – 41° 59.981’ N L – 003° 13.488’ E.

Característiques baliza “Sur”: Cilíndrica inchable de color naranja.

Illes Medes: TODAS las islas se tienen que dejar por babor.

#### RECORRIDO 5 10 MILLAS

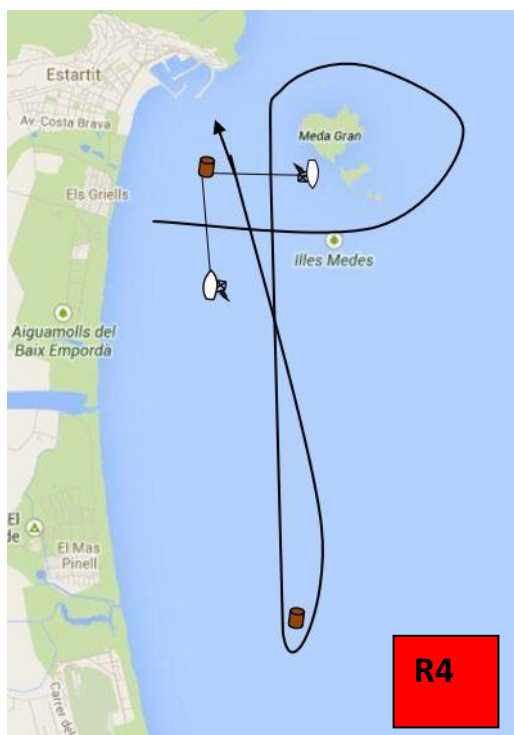
Salida – Illes Medes (estribor) – Baliza “Sur” (estribor) – PUERTA – Illes Medes (estribor) - Llegada

**Posició, aproximada, balisa “Sud”:** I – 42° 0.081’ N L – 003° 13.048’ E.

Característica baliza: Cilíndrica inchable naranja.

Illes Medes: TODAS las islas de tienen que pasar por estribor.

PUERTA: Entre la baliza naranja y el faro situado en la parte superior de la Meda Gran.





## V VELA CLÀSSICA COSTA BRAVA

### ANNEXO 1 RECORRIDOS

#### RECORRIDO 6 8,5 MILLAS

Salida – Baliza 1 (estribor) – baliza 2 (estribor) – Baliza de salida (estribor) – Baliza 1 (estribor) – Baliza 2 (estribor) - Llegada

**Posición de la baliza 1 aproximadamente: I - 42º 0.113' N L - 003º 13.340' E**

**Posición de la baliza 2 aproximadamente: I - 42º 1.322' N L - 003º 12.416' E**

Características balizas: Cilíndrica inchables de color naranja.

**Posición de la Salida aproximadamente: I - 42º 2.809' N L - 003º 12.522' E**

La línea de llegada será la línea imaginaria que une la baliza inchable naranja y el palo del barco comité con la bandera azul hizada. La llegada será en la misma posición que la salida.

El recorrido se podría acortar en alguna de las balizas con una embarcación fondeada y la bandera "S" del CIS hizada.





## V VELA CLÀSSICA COSTA BRAVA

### ANNEXO 1 RECORRIDOS

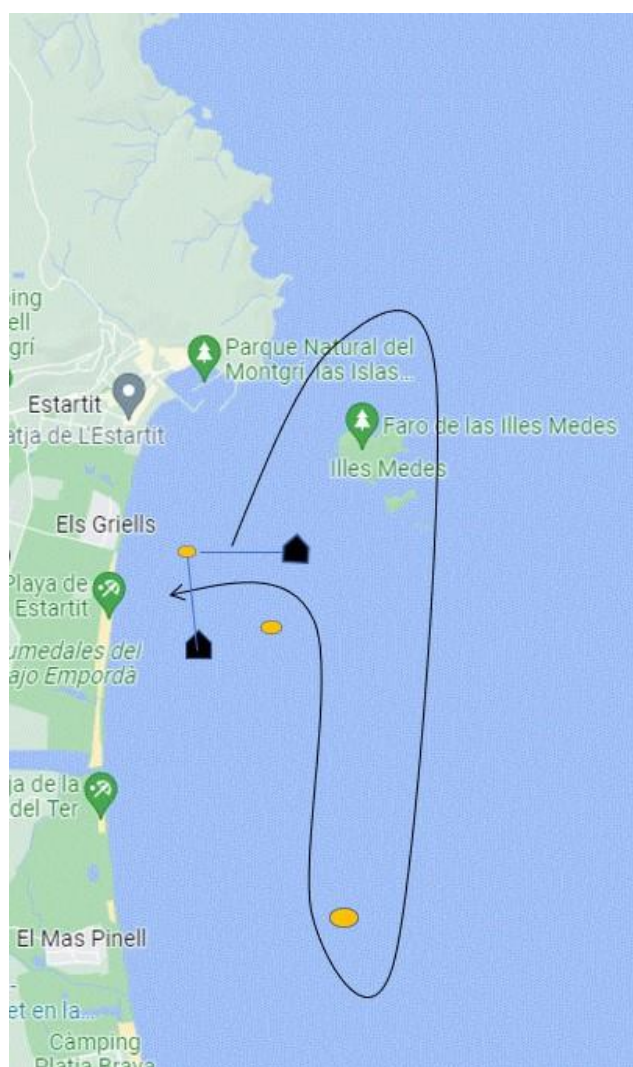
#### RECORRIDO 7 6,5 MILLAS

Salida – Islas Medas (estribor) – Baliza “sur” (estribor) – Baliza 2 (babor) – Llegada

**Posición baliza “sur” aprox: I 42°00.081' N L 003°13.048' E**

Se tienen que dejar todas las Islas Medas por babor.

Características boya “sur”: cilíndrica inchable naranja.





## V VELA CLÀSSICA COSTA BRAVA

### ANNEXO 1 RECORRIDOS

#### RECORRIDO 8 11 MILLAS

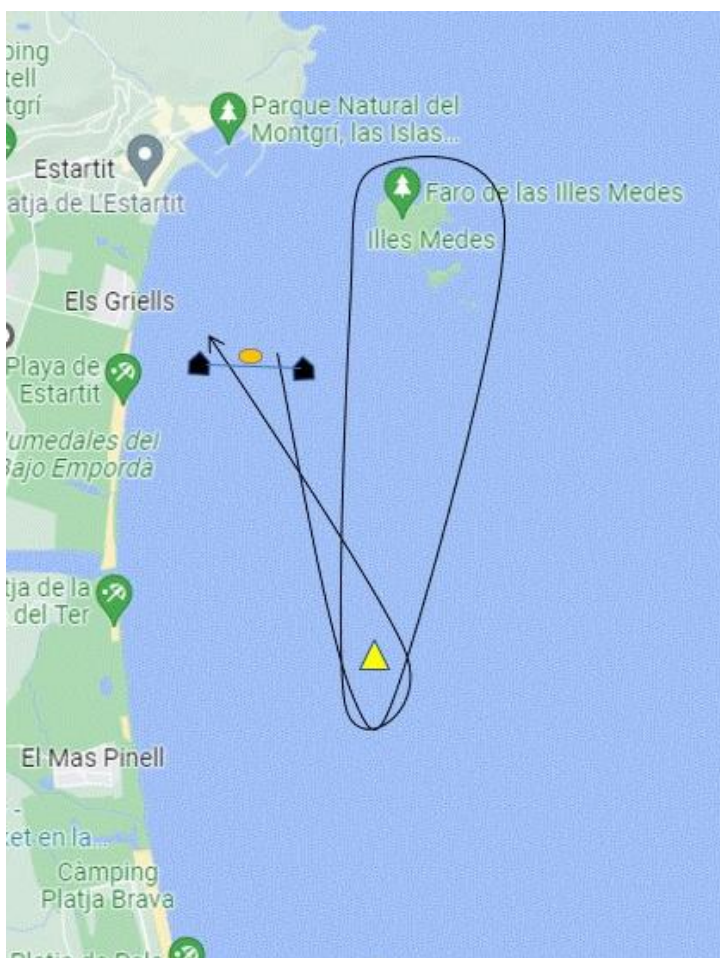
Salida – Baliza “Sur” (babor) – Islas Medes (babord) – Baliza “Sur” (babor) - Llegada

Posición de la baliza “Sur” aproximadamente: I - 42º 0.113' N L - 003º 13.340' E

Baliza “Sur”: Cónica inchable de color amarilla

Se tienen que dejar todas las Islas Medes por babor.

El recorrido se podrá acortar en la BALIZA “SUR” o en la línea imaginaria que uniría la embarcación del comitè, fondeada con la bandera “S” del CIS, y el faro situado en la parte superior de la Meda Gran.





## V VELA CLÀSSICA COSTA BRAVA

### ANNEXO 1 RECORRIDOS

#### RECORRIDO 9 6,5 MILLAS

Salida – Baliza marca especial Norte (estribor) – Baliza extremo SE Parque Natural (estribor) – Llegada

**Coordenadas aproximadas:**

**Baliza Norte: I 42°04.381' N 003°13.668' E**

**Baliza extremo SE Parque Natural: I 42°01.935 N 003°14.219' E**

Características: Balizas cardinales metalicas amarillas con una cruz

